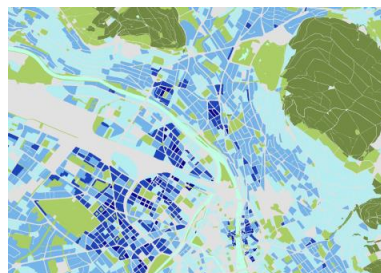


Ausgewählte Referenzprojekte – GIS gestützte Analysen



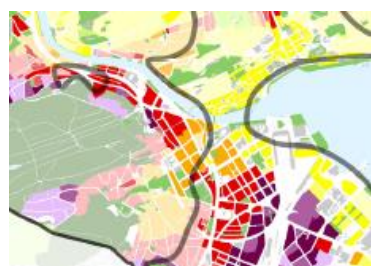
Begleitung Freiraumversorgung und Modellergänzung

Beratung und Begleitung von Grün Stadt Zürich in der Evaluation und Verfeinerung der Freiraumversorgungsanalyse aus dem Jahr 2005. Aufbereitung der Daten und Analysen.

Bearbeitung
StadtLandschaft GmbH

Bearbeitung 2016-2017

Auftraggeber
Grün Stadt Zürich,
Freiraumplanung,
Margrith Göldi-Hofbauer



Freiraumanalyse Stadt Luzern

Quantitative Analysen zur Versorgung der Wohnbevölkerung mit erholungsrelevantem Freiraum (heute und Zukunftsprognosen) als Grundlage für das Raumentwicklungskonzept und die Revision der BZO.

Bearbeitung
StadtLandschaft GmbH

Bearbeitung 2016-2017

Auftraggeber
Stadt Luzern,
Stadtentwicklung,
Sarah Grossenbacher



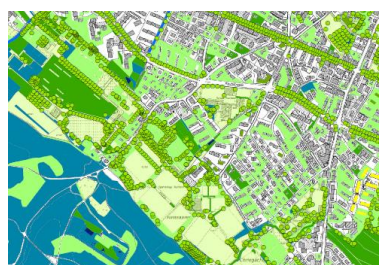
Kommunaler Richtplan der Stadt Zürich

Überprüfung der Planung für Verdichtungsgebiete im Modell der Freiraumversorgung zur Auswirkung auf die Erholungsnutzung

Fachexperte
StadtLandschaft GmbH

Bearbeitung 2016-2017

Auftraggeber und Begleitung
Grün Stadt Zürich



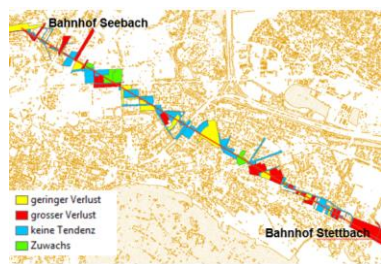
Vernetzungskorridore Stadt Zürich

Analyse und Bewertung von Vernetzungspotenzialen zur Präzisierung der Korridoren im kommunalen Richtplan. GIS-gestützte Bearbeitung am Beispiel Hard / Letzi / Altstetten

Bearbeitung
StadtLandschaft GmbH

Bearbeitung 2016-2017

Auftraggeber
Grün Stadt Zürich,
Naturschutz,
Bettina Tschander



Grünbilanz der Stadt Zürich



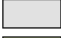

Quantitative Analyse und Beurteilung der Veränderungen des Grüns in der Stadt Zürich. Aufbau eines Monitorings für die wesentlichen Freiraum- und Grünstrukturen.

Bearbeitung
StadtLandschaft GmbH

Bearbeitung 2015-2016

Auftraggeber
Grün Stadt Zürich,
Freiraumplanung,
Margrith Göldi-Hofbauer

Verdichtungsstrategie gegenüber BZO

-  Akzentuieren/Umstrukturieren, deutlich über BZO 2014
-  Verdichten, leicht über BZO
-  Verdichten, im Rahmen BZO
-  Struktur und Charakter erhalten, behutsam verdichten

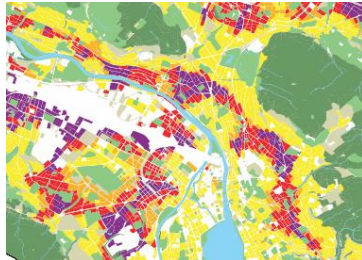
Städtebauliche Entwicklungsstudie

Analyse des Entwicklungs- und Verdichtungspotenzials aufgrund von Kriterien wie: heutige Ausnutzung, Zonierung, Parzellengrösse, Baujahr, Schutzwürdigkeit, Identitäten...

Bearbeitung
StadtLandschaft GmbH

Bearbeitung 2015-2016

Auftraggeber
Stadt Zürich,
Amt für Städtebau



Freiraumversorgung der Stadt Zürich

Quantitative Analyse und Bewertung zur Versorgung der Bevölkerung und der Beschäftigten mit Freiräumen für die alltägliche Erholung und Aufbau von Zukunftsprognosen

Projektleitung
Grün Stadt Zürich,
Daniel Keller

Bearbeitung 2005-2015

Auftraggeber
Grün Stadt Zürich
